

Geschwindigkeitsmessungen in München

Siegfried Brockmann

Leiter Unfallforschung der Versicherer (UDV)

Pressekonferenz

München, 17. August 2016



Umfangreiche Geschwindigkeitsmessungen

- Jeweils 24 Stunden Messdauer an Werktagen (Mo-Fr)
- Jeweils Messung beider Fahrtrichtungen
- In 8 Straßen an Tagen vor, während und nach dem Blitzermarathon

Zulässige Höchstgeschwindigkeit	Anzahl der Straßen	Anzahl gemessener Fahrzeuge*
Tempo 50	24	537.145
Tempo 30	3	25.544
Tempo 10	1	1.395
Zone 30	17	100.910
Zone 20	1	1.582
Verkehrsberuhigter Bereich	3	2.706
Summe	49	669.282

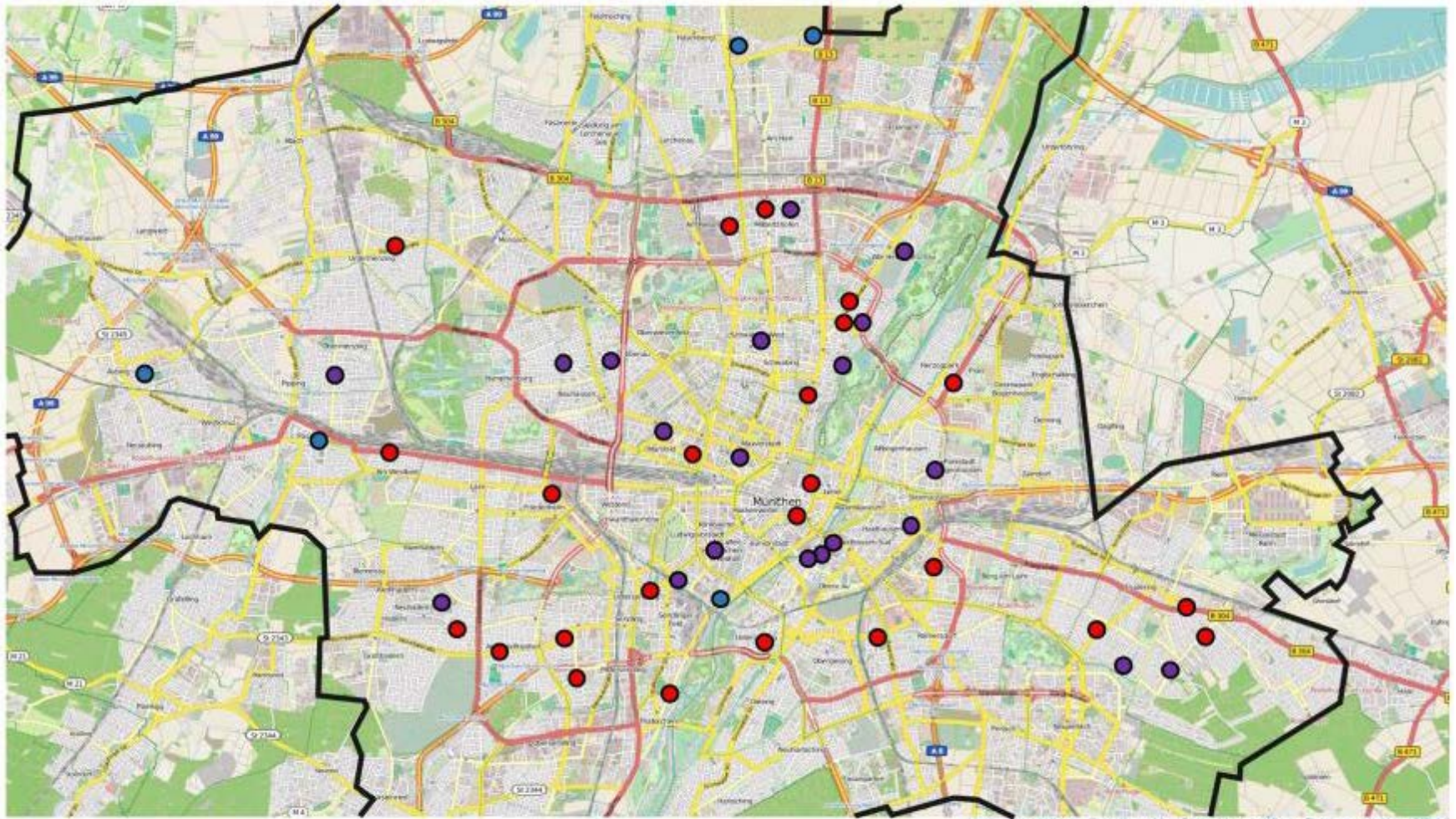
(* inklusive der Messungen zum Blitzermarathon)

Standorte der Messungen

Straßenname	Regelung	Blitzermarathon
Kronwinklerstraße	VBB	
Rose-Pichler-Weg	VBB	
Zauneidechsenweg	VBB	
Ehrengutstraße	Tempo 10	
Am Schützeneck	Zone 20	
Biedersteiner Straße	Zone 30	
Blutenburgstraße	Zone 30	
Crailsheimstraße	Zone 30	
Dom-Pedro-Platz	Zone 30	geblitzt
Eduard-Schmid-Straße	Zone 30	
Herzogstraße	Zone 30	
Hochstraße	Zone 30	
Katharina-von-Bora-Straße	Zone 30	
Kirchenstraße	Zone 30	nicht geblitzt
Lilienstraße	Zone 30	
Mandlstraße	Zone 30	
Milbertshofener Straße	Zone 30	
Mühlbaurstraße	Zone 30	geblitzt
Nördliche Auffahrtsallee	Zone 30	nicht geblitzt
Ruppertstraße	Zone 30	
Stiftsbogen	Zone 30	
Waltherstraße	Zone 30	
Friedenspromenade Süd	Tempo 30	
Offenbachstraße	Tempo 30	
Zehntfeldstraße	Tempo 30	

Straßenname	Regelung	Blitzermarathon
Albert-Roßhaupter Straße	Tempo 50	
Ampfingstraße	Tempo 50	
Bajuwarenstraße	Tempo 50	nicht geblitzt
Dietlindenstraße	Tempo 50	
Effnerstraße	Tempo 50	
Elsenheimer Straße	Tempo 50	nicht geblitzt
Frauenstraße	Tempo 50	
Friedenspromenade Nord	Tempo 50	
Guardinistraße	Tempo 50	
Höglwörther Straße	Tempo 50	
Karl-Scharnagl-Ring	Tempo 50	
Knorrstraße	Tempo 50	
Landsberger Straße	Tempo 50	
Leopoldstraße	Tempo 50	
Lindwurmstraße	Tempo 50	
Marsstraße	Tempo 50	
Pilgersheimer Straße	Tempo 50	
Riesenfeldstraße	Tempo 50	
Schäftlarnstraße	Tempo 50	
Ungererstraße	Tempo 50	
Von-Kahr-Straße	Tempo 50	
Waldfriedhofstraße	Tempo 50	
Wasserburger Landstraße	Tempo 50	geblitzt
Werinherstraße	Tempo 50	nicht geblitzt

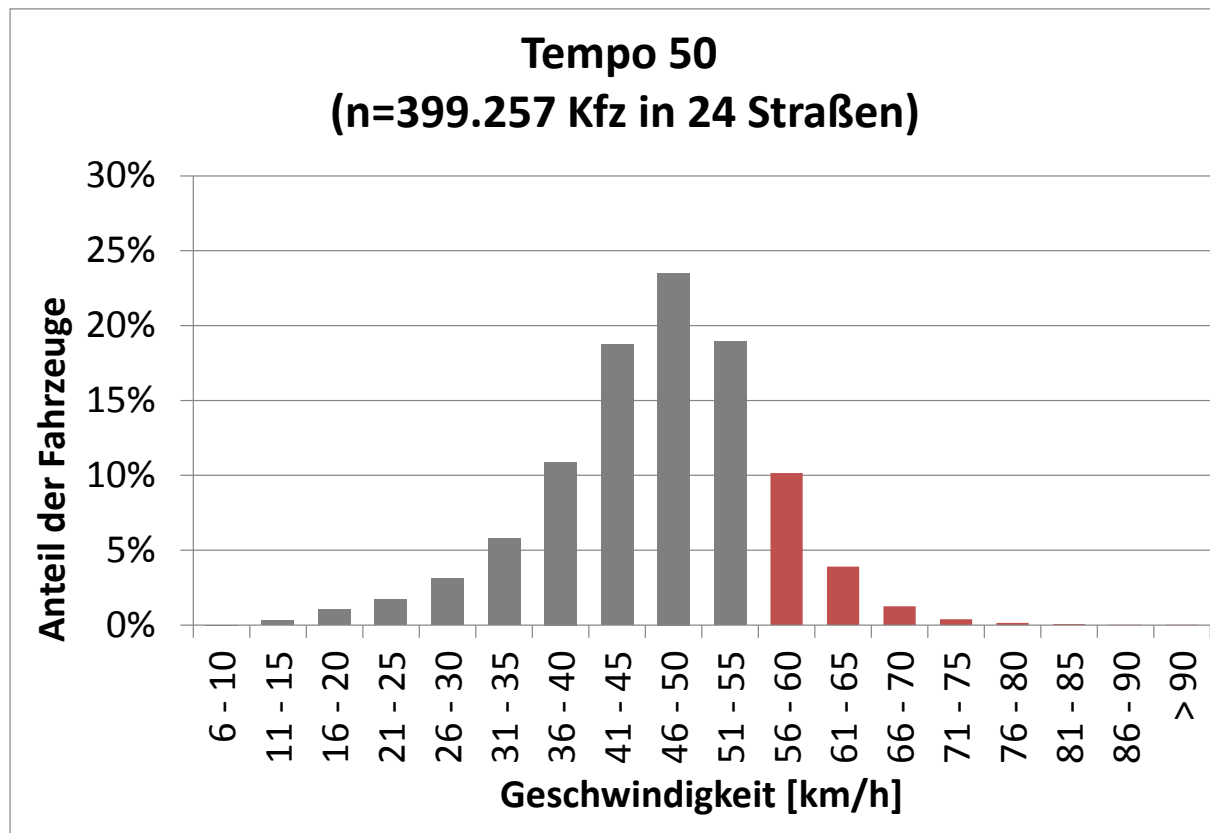
Standorte der Messungen



Zulässige Höchstgeschwindigkeit: ● 50 km/h ● 30 km/h ● <30 km/h
 Stadtgrenze: —

Fast jeder sechste Kfz-Fahrer hält sich nicht an die Höchstgeschwindigkeit von 50 km/h

- 16 % der Kfz-Fahrer fahren hier schneller als 55 km/h
- Zum Vergleich: Berlin 5 %, Köln 12 % (jeder Achte)



Auch in München bei Tempo 50 z.T. erschreckende Geschwindigkeitsüberschreitungen!

Deutliche Überschreitungen:

- 23.160 Kfz-Fahrer schneller als 60 km/h (5,8 %)
- 2.559 Kfz-Fahrer schneller als 70 km/h (0,6 %)

Grobmissachtungen:

- 446 Kfz-Fahrer schneller als 80 km/h!!! (0,1 %, alle 3 Minuten*)
- 37 Kfz-Fahrer schneller als 100 km/h (0,01 %, alle 38 Minuten*)

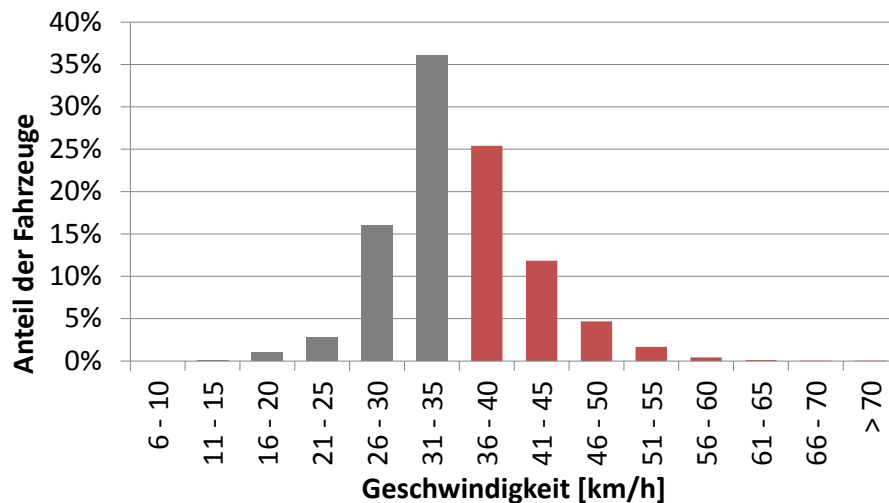
Überschreitungen	Berlin 2014	Köln 2015	München 2016
> 55 km/h	4,9 %	11,7 %	16,0 %
> 60 km/h	1,7 %	5,5 %	5,8 %
> 70 km/h	0,2 %	1,2 %	0,6 %
> 80 km/h	0,03 %	0,2 %	0,1 %
> 100 km/h	0,002 %	0,02 %	0,01 %

(* an einem der 24 Standorte)

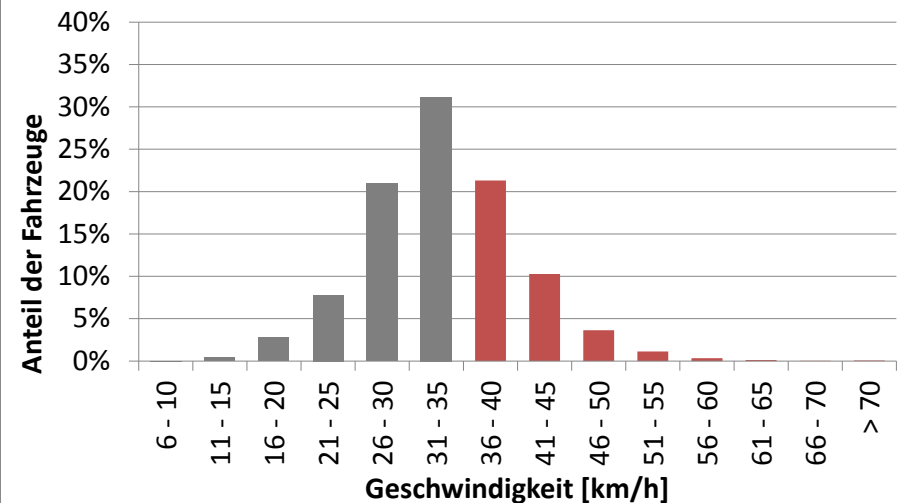
Tempo 30 wird oft nicht eingehalten

- Fast jeder Zweite (44 %) fährt auf Tempo 30-Strecken schneller als 35 km/h
- Tempo 30-Zonen kaum besser: 37 % schneller als 35 km/h

Tempo 30
(n=25.544 Kfz in 3 Straßen)



Zone 30
(n=66.928 Kfz in 17 Straßen)



Auch bei Tempo 30 z.T. erschreckende Geschwindigkeitsüberschreitungen!

Deutliche Überschreitungen:

- 15.241 Kfz-Fahrer schneller als 40 km/h (16,5 %)

Grobmissachtungen:

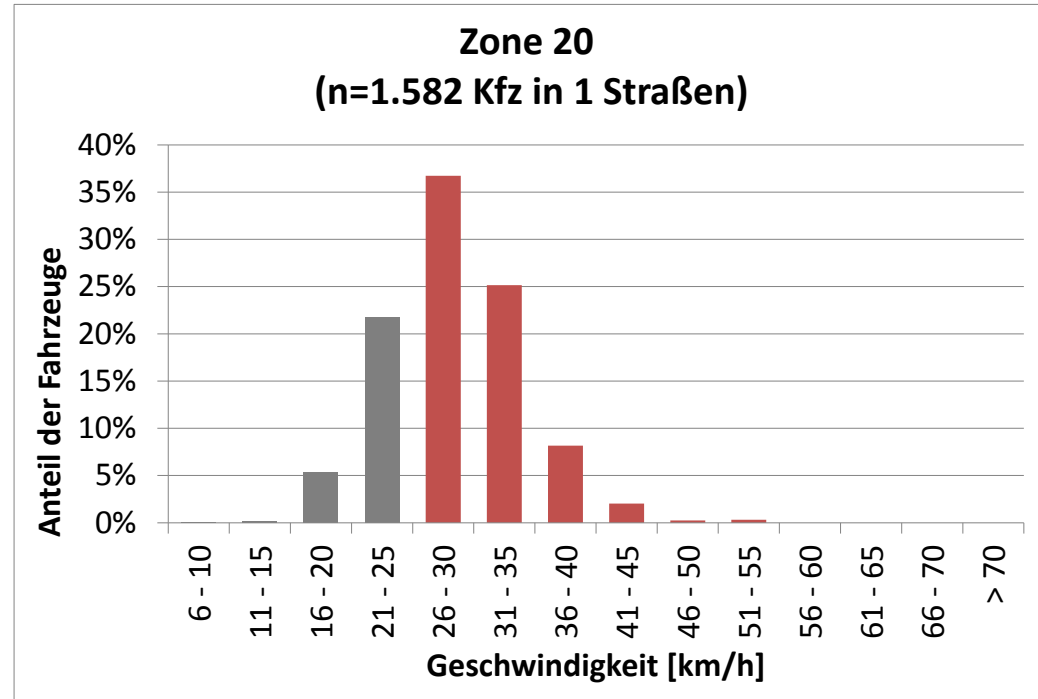
- 1.710 Kfz-Fahrer schneller als 50 km/h! (1,9 %, mindestens jede Minute!*)
- 191 Kfz-Fahrer schneller als 60 km/h!!! (0,21 %, alle 8 Minuten*)
- Ähnliche Situation in Berlin und Köln

Überschreitungen	Berlin 2014	Köln 2015	München 2016
> 40 km/h	8,9 %	12 %	16,5 %
> 50 km/h	1,4 %	1,7 %	1,9 %
> 60 km/h	0,19 %	0,26 %	0,21 %

(* an einem der 20 Standorte)

Geschwindigkeiten in Tempo 20-Zone auch zu hoch, aber geringer als in Tempo 30-Zonen

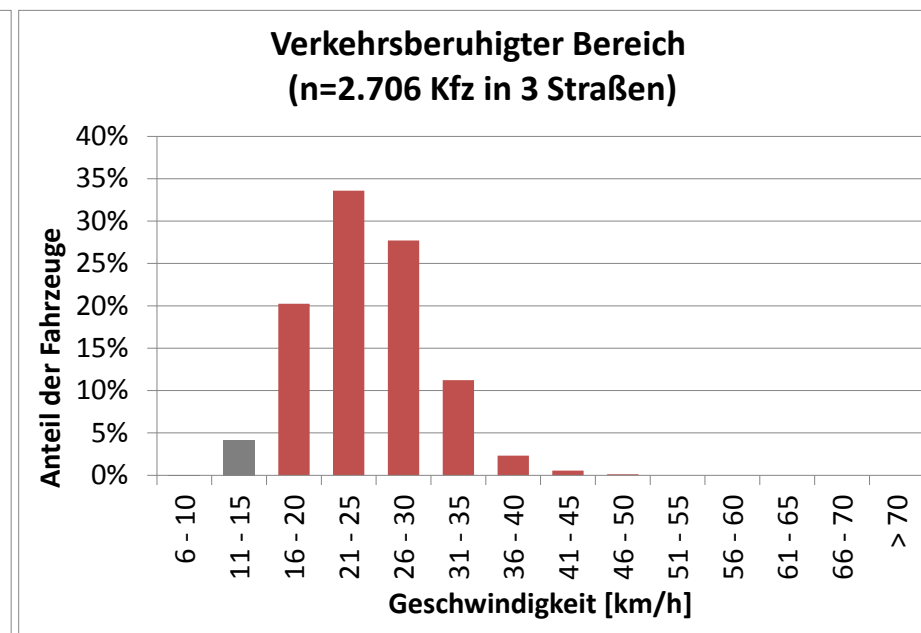
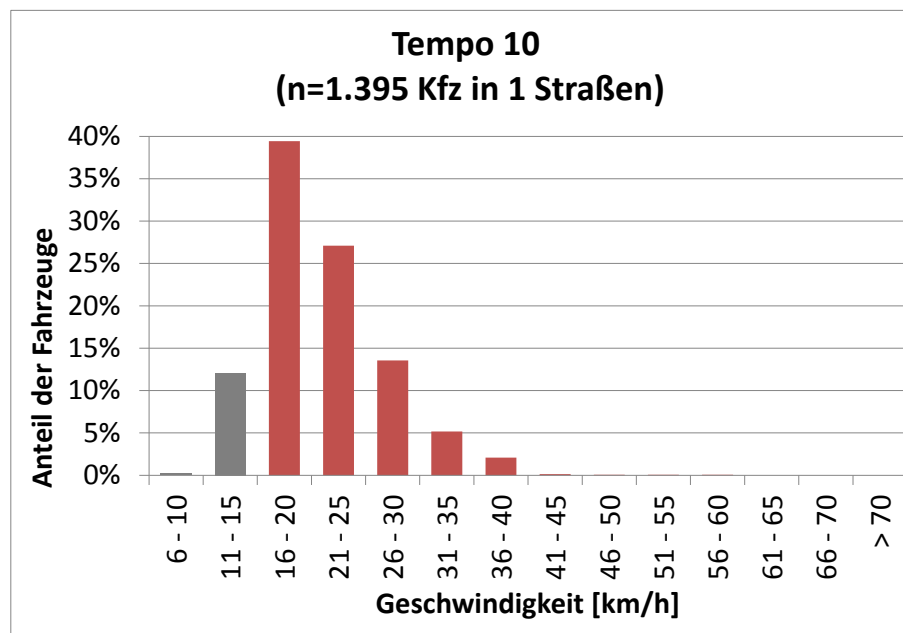
- Drei Viertel schneller als 25 km/h (73 %)
- Dennoch wird langsamer als in Tempo 30 Zonen gefahren



Überschreitungen	Tempo 30-Zone	Tempo 20-Zone
> 35 km/h	37 %	11 %

Tempo 10 und Schrittgeschwindigkeit wird fast nie eingehalten

- Auf Tempo 10-Strecke und in verkehrsberuhigten Bereichen fast alle zu schnell (88 % bzw. 96 % schneller als 15 km/h)
- Werte nochmal schlechter als in Köln (zum Vergleich: 63 % bzw. 65 %)
- Dennoch wird deutlich langsamer als in Tempo 20-Zonen gefahren



Vorbildwirkung als Chance

- Freifahrende Fahrzeuge fahren höhere Geschwindigkeiten
- Fahrzeugpulks verhindern überhöhte Geschwindigkeiten
- Überholen ist oft nicht möglich
- Je mehr Fahrzeuge sich an die Geschwindigkeitsbeschränkung halten, umso schwerer haben es Schnellfahrer
- Mehrere Fahrstreifen je Richtung führen zu höheren Geschwindigkeiten und mehr Geschwindigkeitsüberschreitungen
- Nachts deutlich höhere Geschwindigkeiten als tagsüber (weniger Pulks)

Kennwert 50 km/h	Bei maximal 4 Sekunden zum Vordermann	Bei mehr als 10 Sekunden zum Vordermann
Anteil Kfz > 55 km/h	10,7 %	23,9 %
Anteil Kfz > 60 km/h	3,1 %	10,0 %
Anteil Kfz > 70 km/h	0,2 %	1,3 %
Mittlere Geschwindigkeit	45 km/h	49 km/h

Strecken mit den gravierendsten Geschwindigkeitsüberschreitungen

Ranking	Strecke	Tempo- beschränkung	Summe der Tempo- überschreitungen [km/h]*	Anteil der Kfz zu schnell*
1.	Albert-Roßhaupter Str.	Tempo 50	39.436	44 %
2.	Von-Kahr-Str.	Tempo 50	39.756	40 %
3.	Effnerstr.	Tempo 50	39.846	30 %
4.	Landsberger Str.	Tempo 50	35.075	22 %
5.	Friedenspromenade Süd	Tempo 30	33.874	54 %

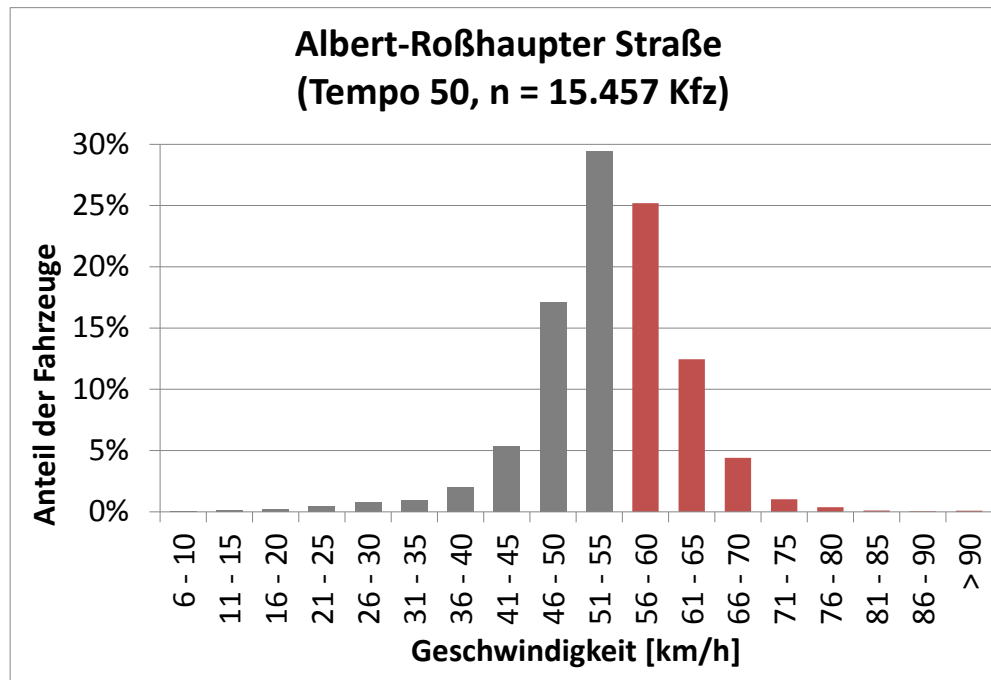
(* bei 5 km/h Toleranz)

Höchste gemessene Spitzengeschwindigkeiten nach Art der Geschwindigkeitsbeschränkung

Geschwindigkeitsbeschränkung	Strecke	Gemessene Spitzengeschwindigkeit [km/h]
Tempo 50	Albert-Roßhaupter Straße	124
Tempo 30	Friedenspromenade Süd	92
Tempo 10	Ehrengutstr.	56
Zone 30	Nördliche Auffahrtsallee	93
Zone 20	Am Schützeneck	53
Verkehrsber. Bereich	Kronwinklerstraße	48

Albert-Roßhaupter Straße (Tempo 50)

- 44 % schneller als 55 km/h
- 251 Fahrzeuge > 70 km/h (alle 6 Minuten)
- 36 Fahrzeuge > 80 km/h (alle 40 Minuten)
- Spitze: 124 km/h (19:29 Uhr)

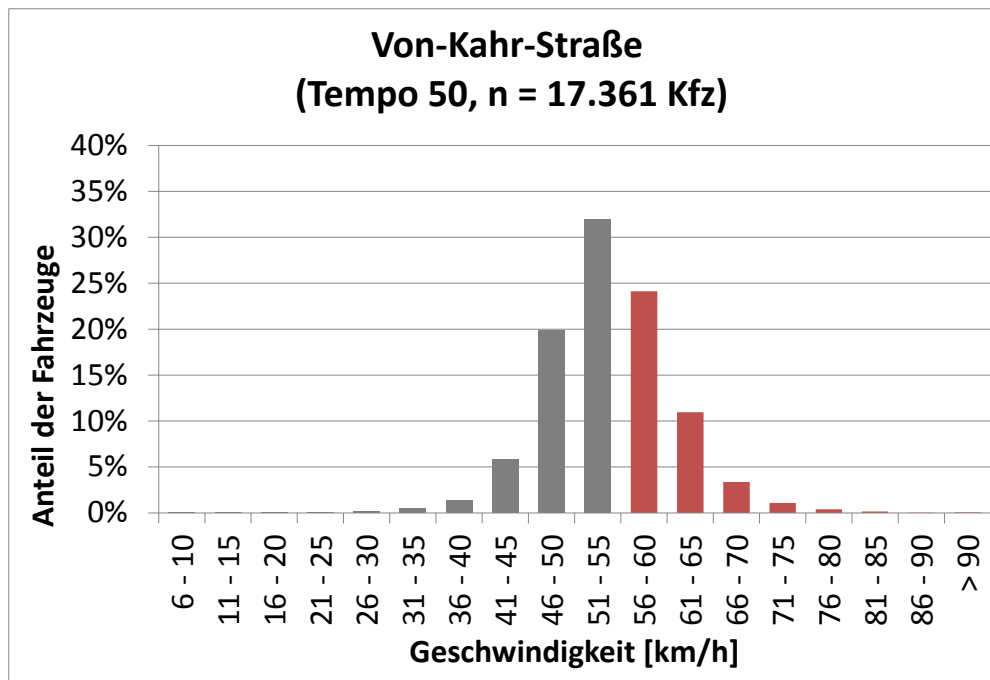


44 % schneller als erlaubt*

(* bei 5 km/h Toleranz)

Von-Kahr-Straße (Tempo 50)

- 40 % schneller als 55 km/h
- 299 Fahrzeuge > 70 km/h (alle 5 Minuten)
- 44 Fahrzeuge > 80 km/h (alle halbe Stunde)
- Spitze: 109 km/h (05:29 Uhr)

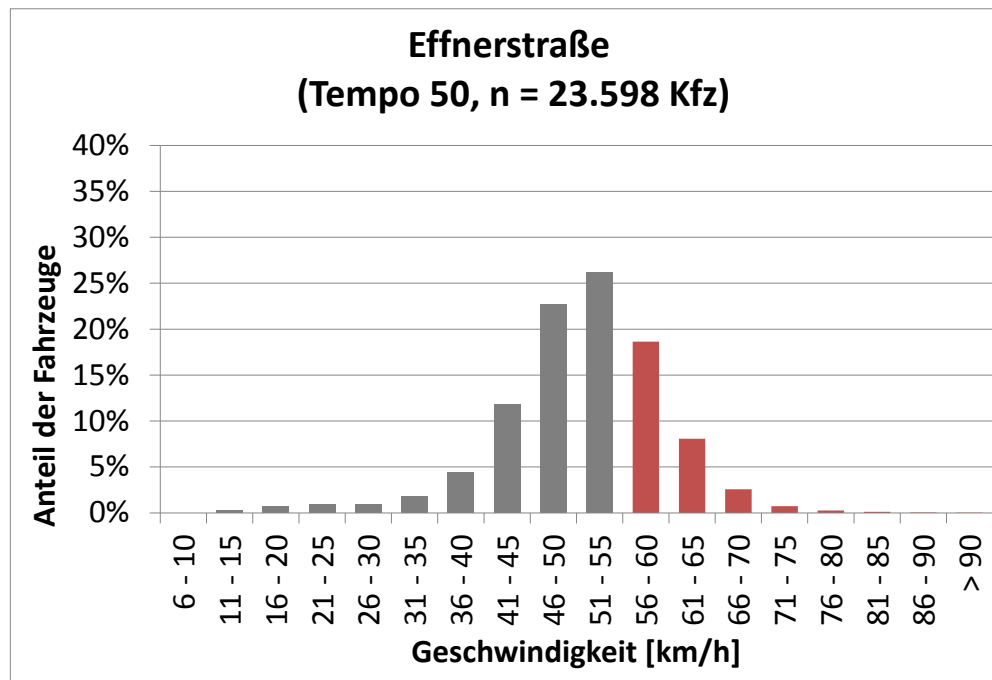


40 % schneller als erlaubt*

(* bei 5 km/h Toleranz)

Effnerstraße (Tempo 50)

- 30% schneller als 55 km/h
- 274 Fahrzeuge > 70 km/h (alle 5 Minuten)
- 41 Fahrzeuge > 80 km/h (alle halbe Stunde)
- Spitze: 106 km/h (22:27 Uhr)

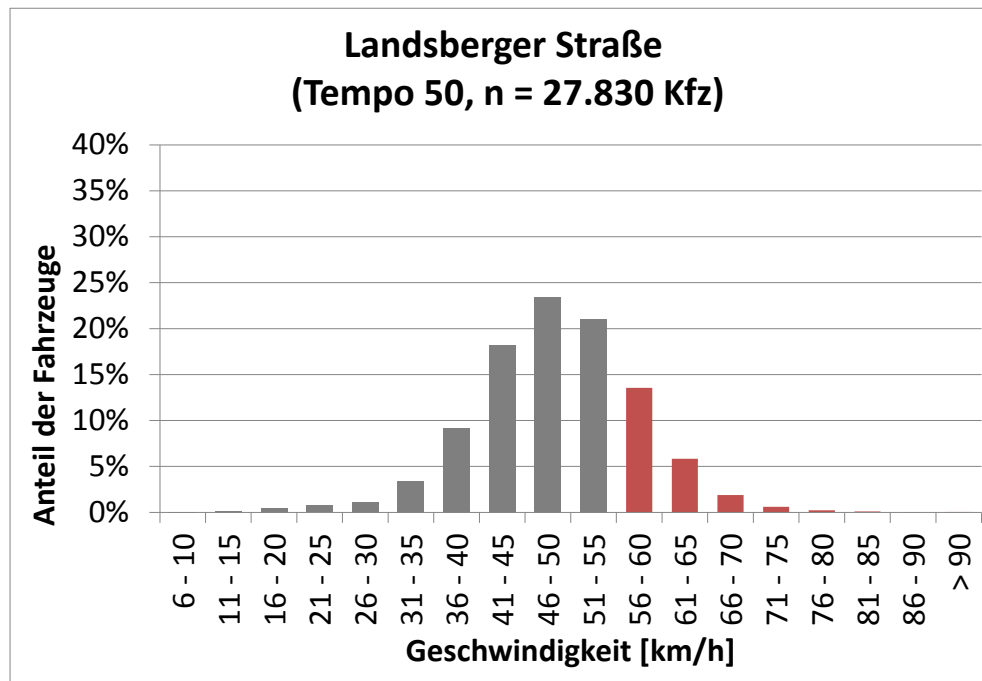


Jeder Dritte schneller als erlaubt*

(* bei 5 km/h Toleranz)

Landsberger Straße (Tempo 50)

- 22 % schneller als 55 km/h
- 276 Fahrzeuge > 70 km/h (alle 5 Minuten)
- 48 Fahrzeuge > 80 km/h (alle halbe Stunde)
- Spitze: 121 km/h (21:27 Uhr)

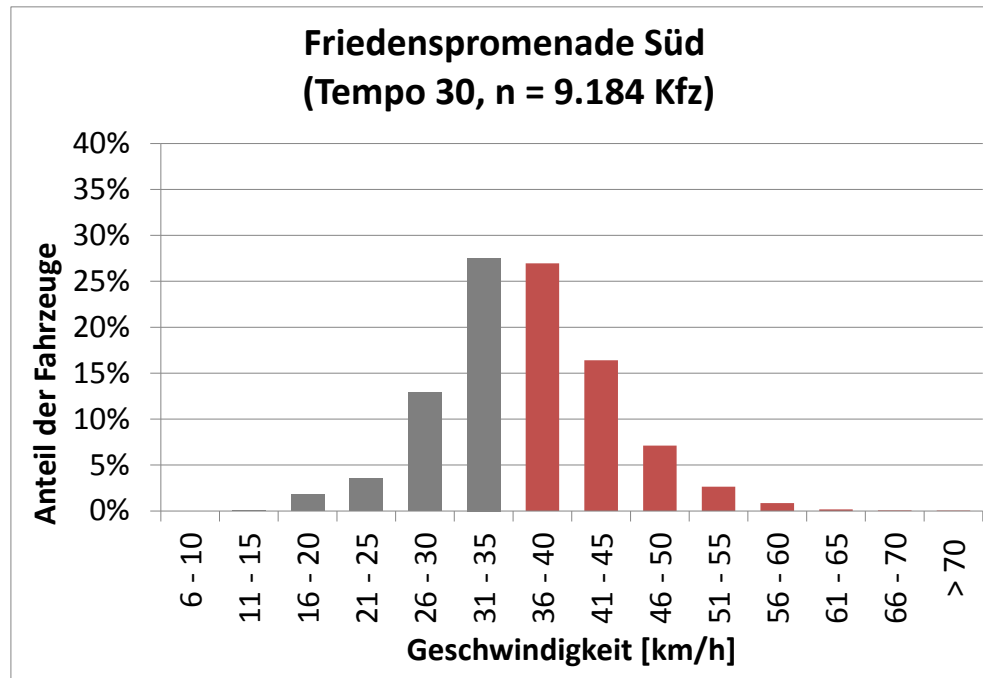


**Fast jeder Vierte
schneller als erlaubt***

(* bei 5 km/h Toleranz)

Friedenspromenade Süd (Tempo 30)

- 54 % schneller als 35 km/h
- 349 Fahrzeuge > 50 km/h (alle 4 Minuten)
- 27 Fahrzeuge > 60 km/h (jede Stunde)
- Spitze: 92 km/h (21:41 Uhr)



(* bei 5 km/h Toleranz)

Hier werden Geschwindigkeiten weitestgehend eingehalten

- Aber: schon in der fünftbesten Straße fahren beinahe 5% zu schnell

Ranking	Strecke	Tempo- beschränkung	Anteil der Kfz zu schnell*
1.	Frauenstraße	Tempo 50	1,2%
2.	Pilgersheimer Straße	Tempo 50	2,7%
3.	Knorrstraße	Tempo 50	2,8%
4.	Guardinistraße	Tempo 50	3,1%
5.	Riesenfeldstraße	Tempo 50	4,9%

(* bei 5 km/h Toleranz)

Ahndung von Geschwindigkeitsverstößen

Bußgeldkatalog seit 1. Mai 2014

Tatbestand Überschreitung	Euro	Punkte	Fahrverbot
bis 10 km/h io*	15	-	-
bis 10 km/h ao**	10	-	-
11 bis 15 km/h io	25	-	-
11 bis 15 km/h ao	20	-	-
16 bis 20 km/h io	35	-	-
16 bis 20 km/h ao	30	-	-
21 bis 25 km/h io	80	1	-
21 bis 25 km/h ao	70	1	-
26 bis 30 km/h io	100	1	-
26 bis 30 km/h ao	80	1	-
31 bis 40 km/h io	160	2	1 M
31 bis 40 km/h ao	120	1	-
41 bis 50 km/h io	200	2	1 M
41 bis 50 km/h ao	160	2	1 M
51 bis 60 km/h io	280	2	2 M
51 bis 60 km/h ao	240	2	1 M
61 bis 70 km/h io	480	2	3 M
61 bis 70 km/h ao	440	2	2 M
über 70 km/h io	680	2	3 M
über 70 km/h ao	600	2	3 M

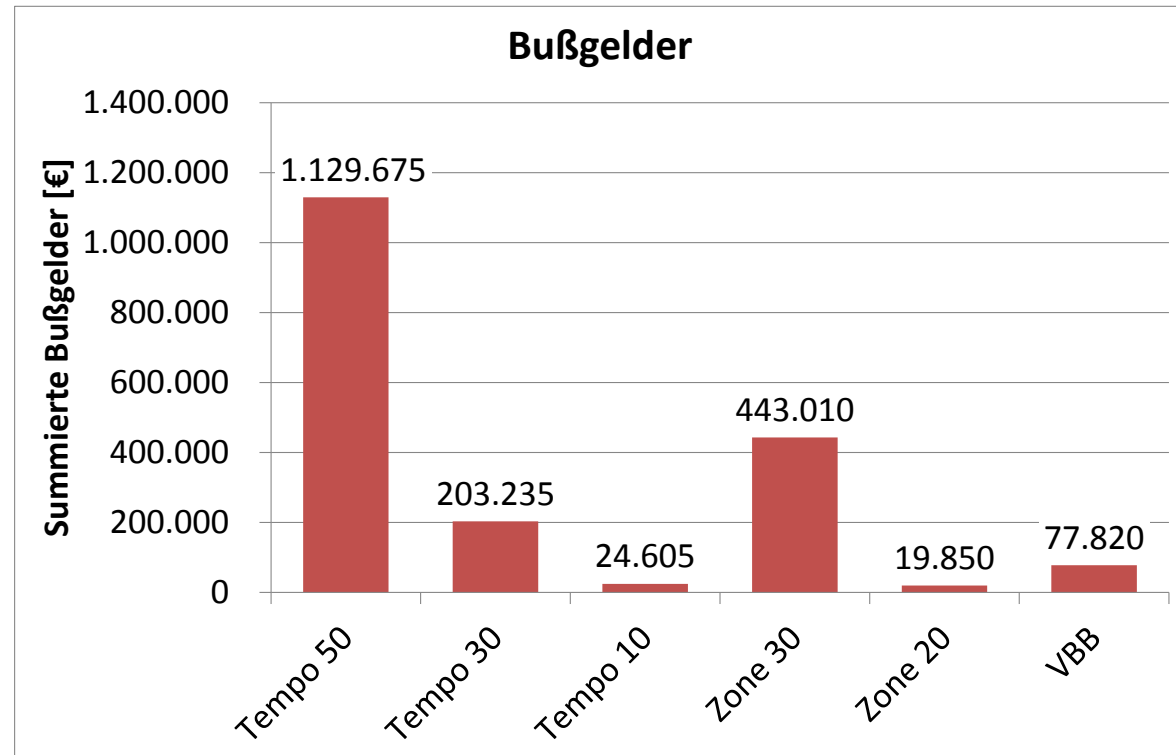
* innerorts

** außerorts

Bußgelder, Punkte und Fahrverbot

Bilanz der Messungen*

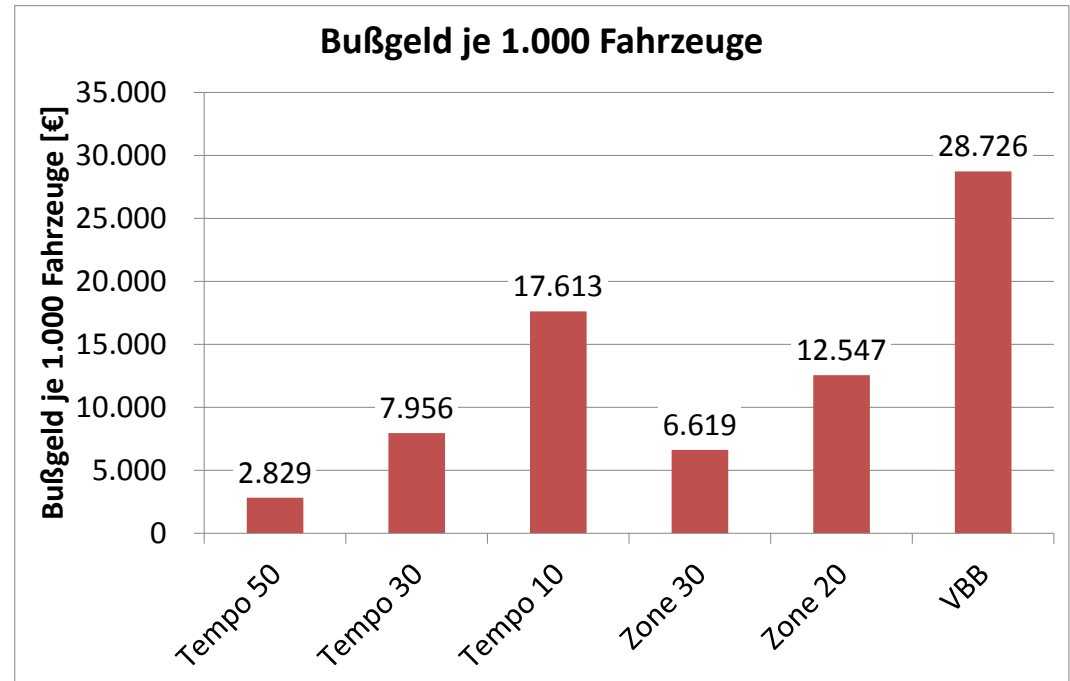
- 1.898.195 € Bußgeld
- 2.119 Punkte
- 365 Monate Fahrverbot



Bußgelder, Punkte und Fahrverbot je 1.000 Fahrzeuge

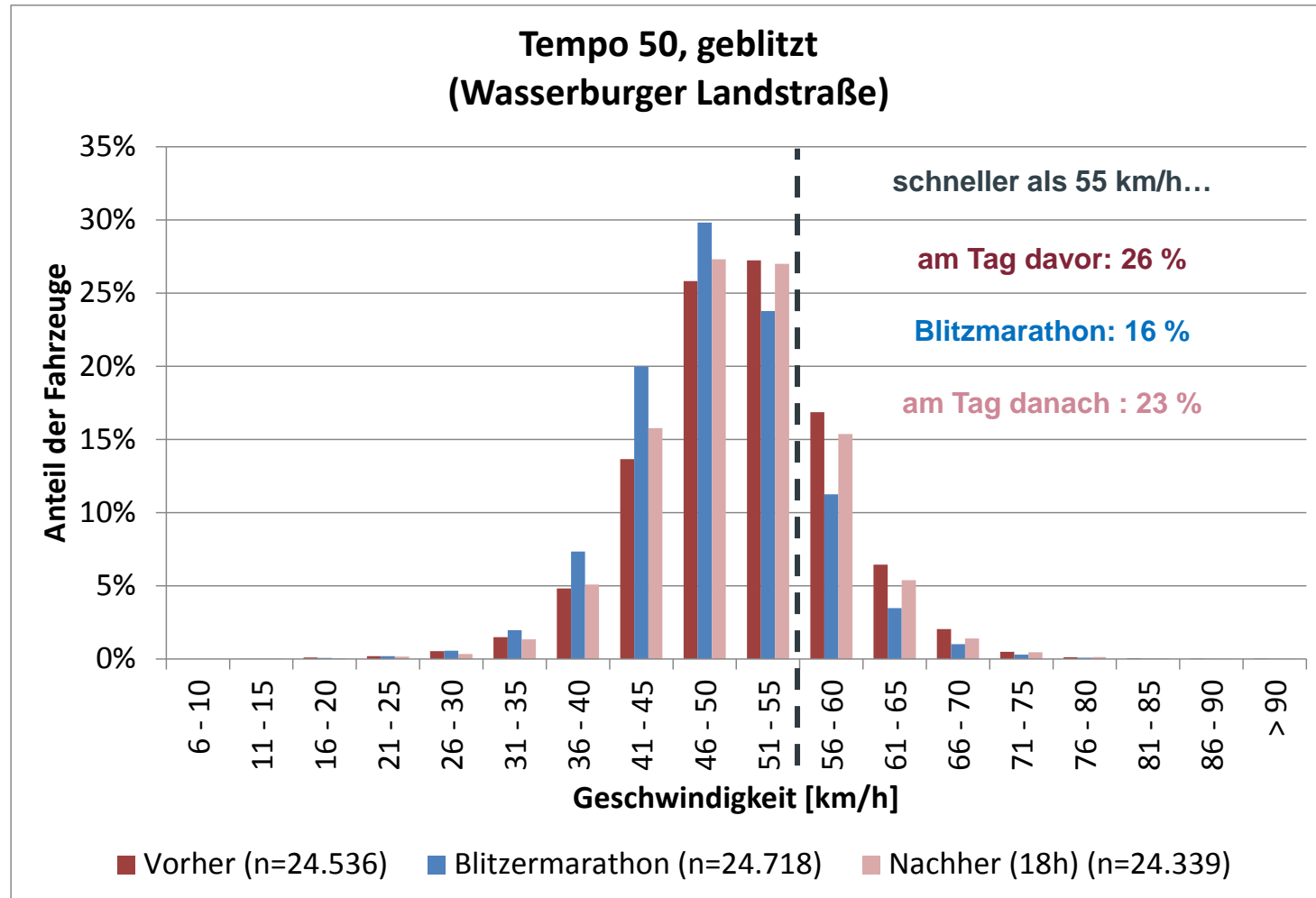
Bilanz der Messungen*

- 3.816 € Bußgeld
- 4,3 Punkte
- 0,7 Monate Fahrverbot

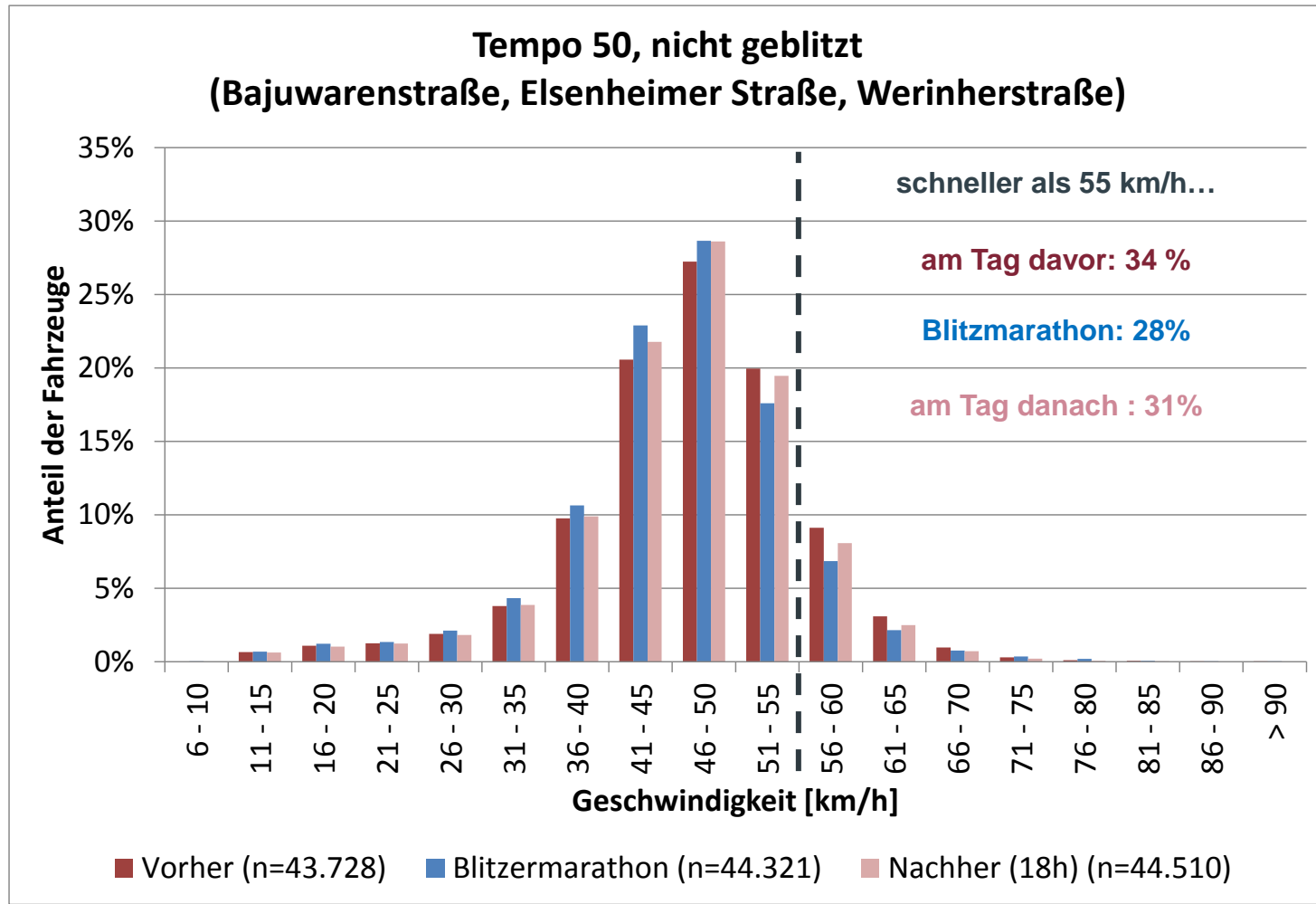


Ahndung je 1.000 Kfz	Berlin 2014	Köln 2015	München 2016
Bußgeld [€]	1.522	3.143	3.816
Punkte [-]	3,5	6,8	4,3
Fahrverbot [Monate]	0,2	1,3	0,7

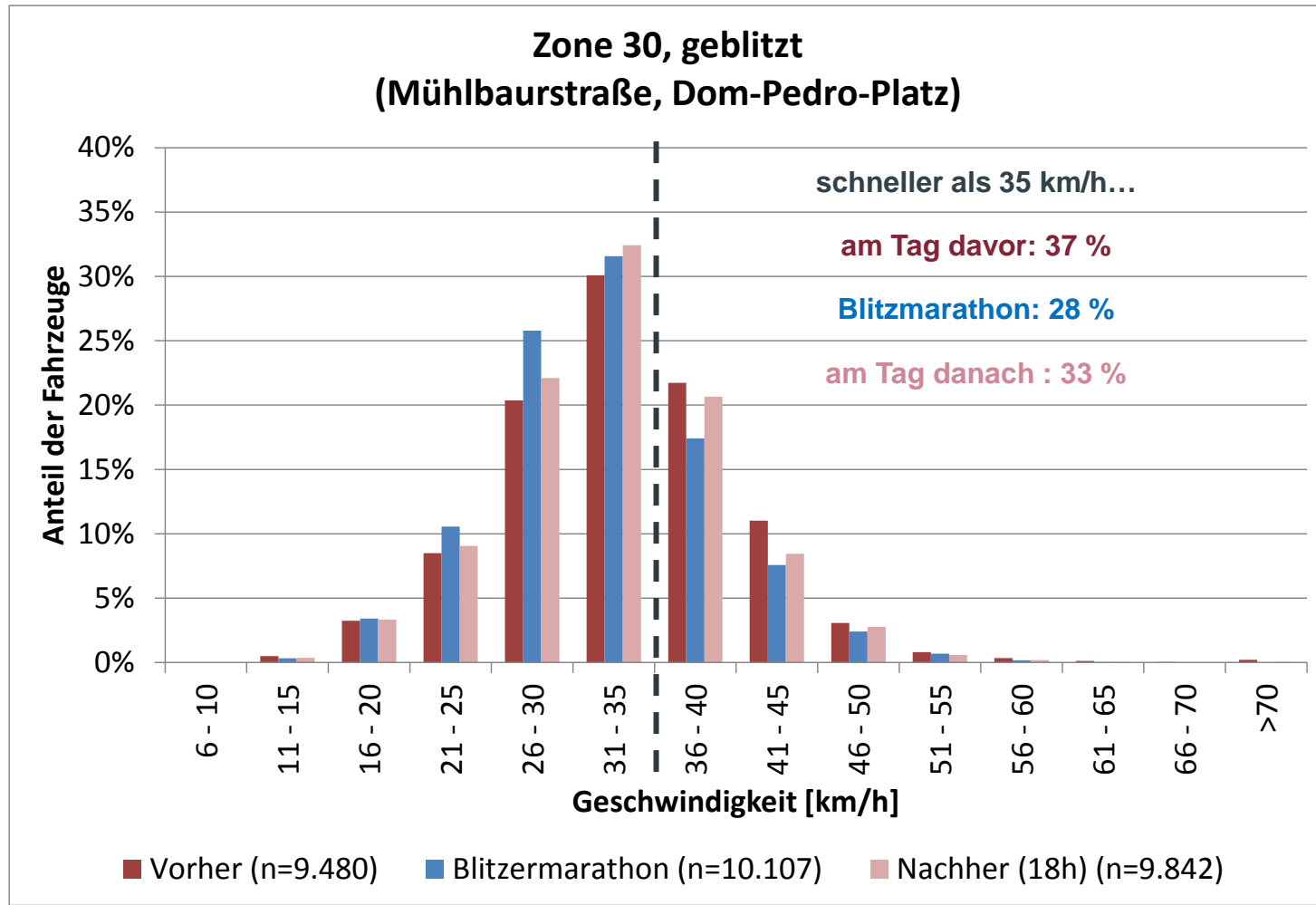
Was bringt der Blitzermarathon?



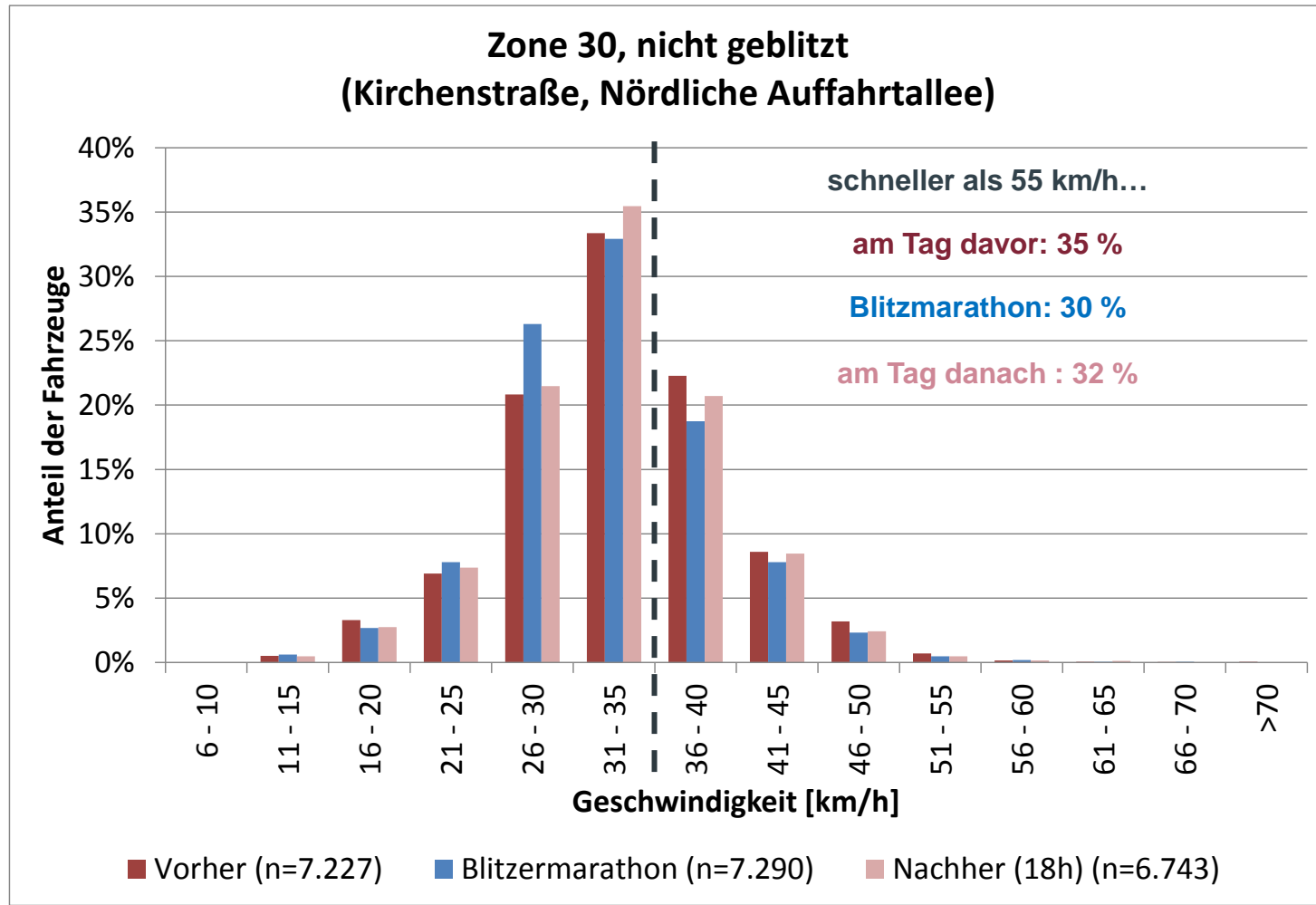
Was bringt der Blitzermarathon?



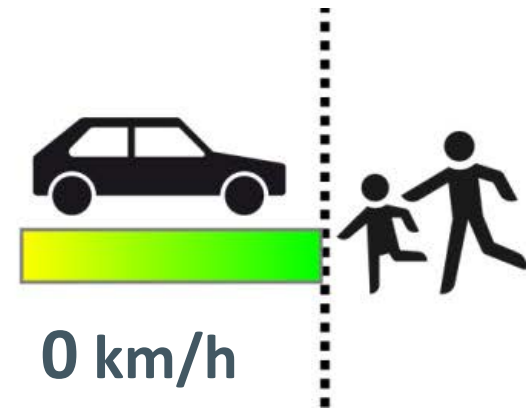
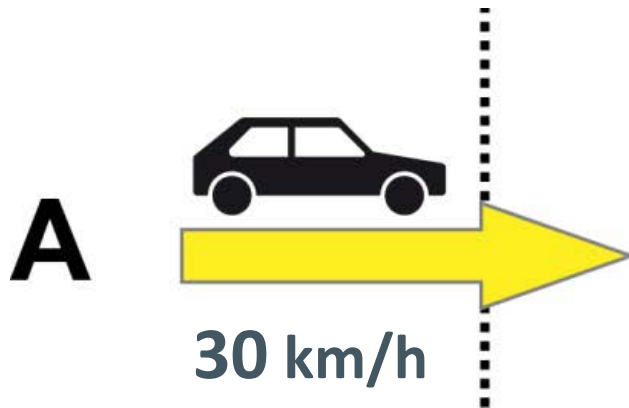
Was bringt der Blitzermarathon?



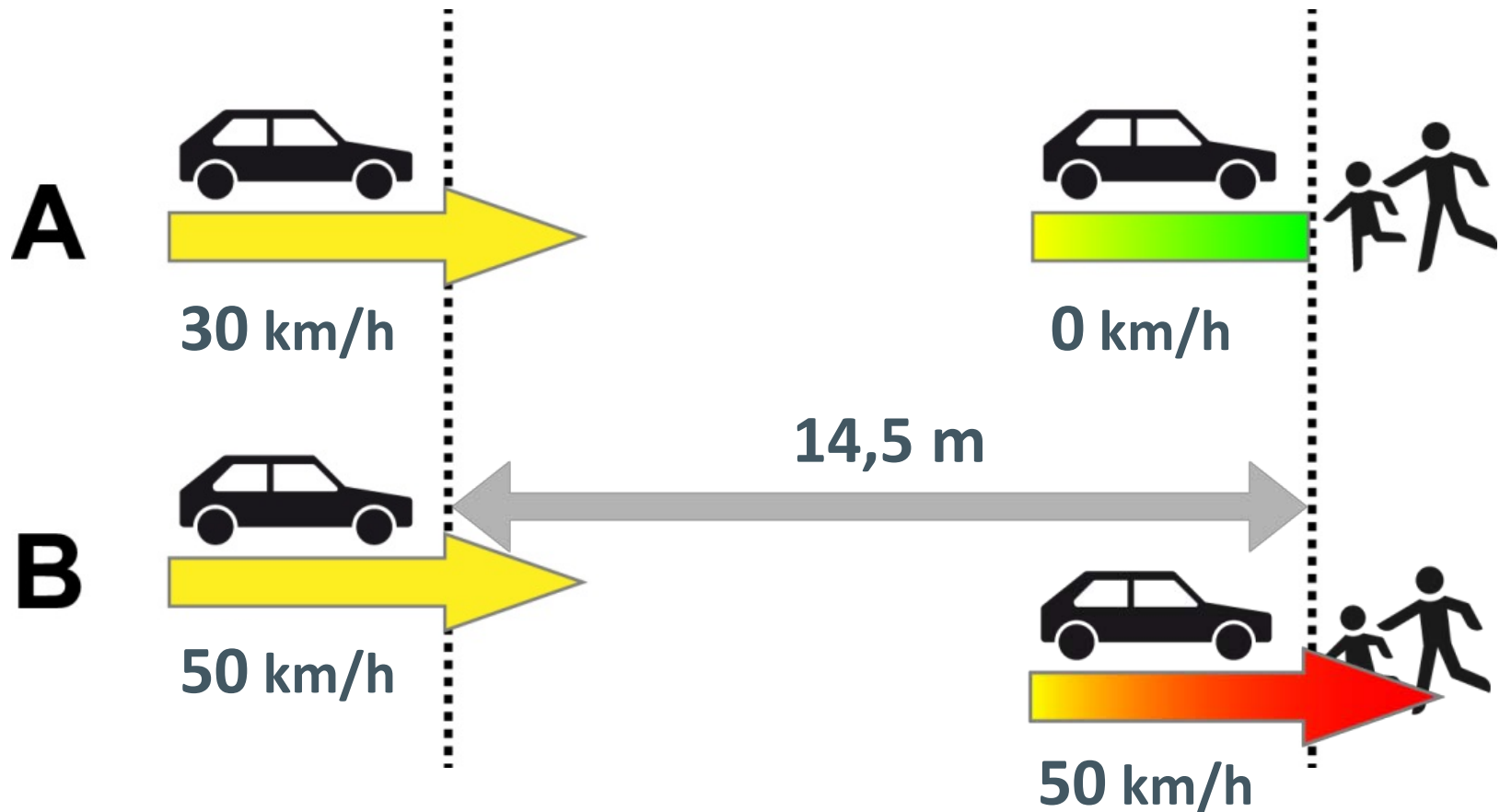
Was bringt der Blitzermarathon?



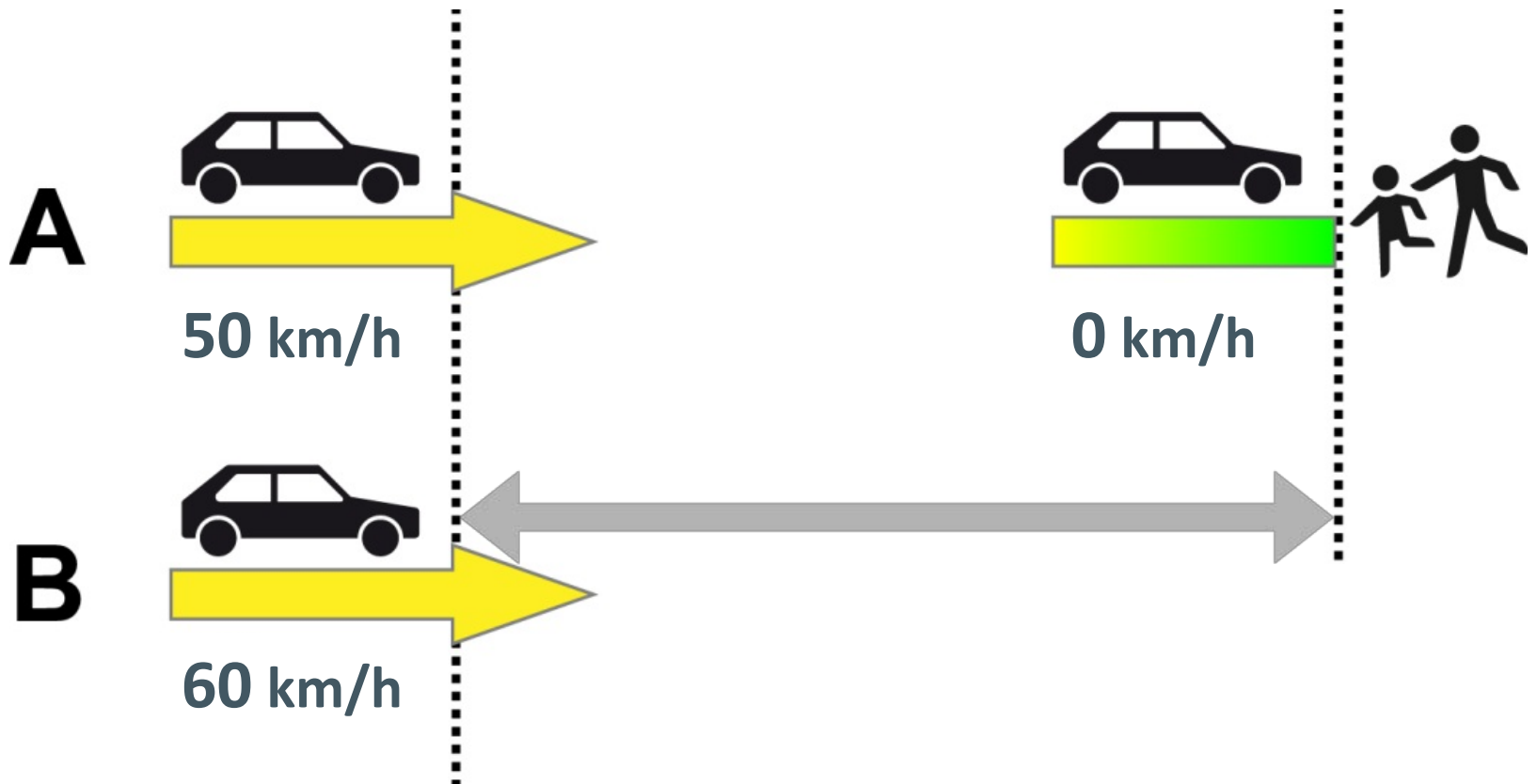
Geschwindigkeit



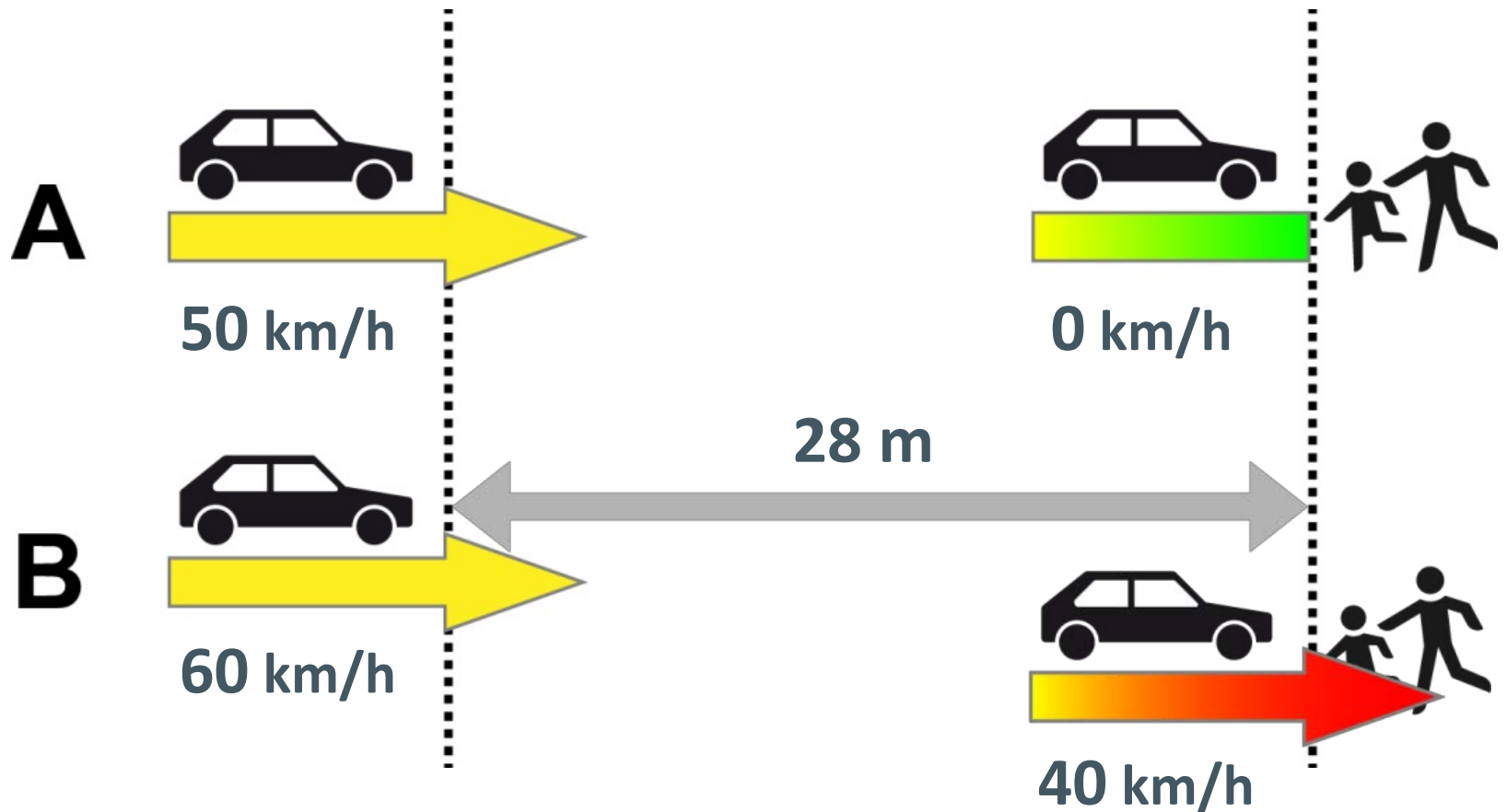
Geschwindigkeit



Geschwindigkeit



Geschwindigkeit



Geschwindigkeit



§ 3 StVO Geschwindigkeit

- (1) Wer ein Fahrzeug führt, darf nur so schnell fahren, dass das Fahrzeug ständig beherrscht wird. Die Geschwindigkeit ist insbesondere den Straßen-, Verkehrs-, Sicht- und Wetterverhältnissen sowie den persönlichen Fähigkeiten und den Eigenschaften von Fahrzeug und Ladung anzupassen. Beträgt die Sichtweite durch Nebel, Schneefall oder Regen weniger als 50 m, darf nicht schneller als 50 km/h gefahren werden, wenn nicht eine geringere Geschwindigkeit geboten ist. Es darf nur so schnell gefahren werden, dass innerhalb der übersehbaren Strecke gehalten werden kann. Auf Fahrbahnen, die so schmal sind, dass dort entgegenkommende Fahrzeuge gefährdet werden könnten, muss jedoch so langsam gefahren werden, dass mindestens innerhalb der Hälfte der übersehbaren Strecke gehalten werden kann.
- (2a) Wer ein Fahrzeug führt, muss sich gegenüber Kindern, hilfsbedürftigen und älteren Menschen, insbesondere durch Verminderung der Fahrgeschwindigkeit und durch Bremsbereitschaft, so verhalten, dass eine Gefährdung dieser Verkehrsteilnehmer ausgeschlossen ist.
- (3) Die zulässige Höchstgeschwindigkeit beträgt auch unter günstigsten Umständen...

Ergebnisse und Folgerungen

- Fazit des Städtevergleichs
 - München neue „Zu-schnell-fahr-Hauptstadt“
 - „Raserhauptstadt“ bleibt Köln
- Die Mehrheit der FahrerInnen hält die Geschwindigkeitsregeln ein
- Eine kleine Gruppe missachtet die Regeln teilweise erheblich
- Die Wirkung des Blitzermarathons beschränkt sich im Wesentlichen auf den Aktionstag
- Deshalb brauchen wir:
 - **konstanten** Kontrolldruck
 - Veränderte Bußgeldstaffel
- Die Einhaltung der zulässigen Höchstgeschwindigkeit heißt nicht automatisch, dass man sich richtig verhält
 - Öffentlichkeitsarbeit zu § 3 StVO